

Märkused:

- Muud olemasolevad liiklusemärgid, mis lähevad vastuollu antud ajutise ehitusaegse liiklusemärgiga, tuleb kinnitada.
- Vajadusel korrigeerida liiklusemärgi tööetapi olukorra kohaseks.
- Vajadusel lisada objektile täiendavaid liiklusemärgi.
- Ajutised ehitusaegsed liiklusemärgid tuleb paigaldada nii, et nad on liiklejale üheselt mõistetavad ja arusaadavad.
- Tagada kogu ehitustööde vältel ajutiste liiklusemärgide püstitolek ja loetavus.
- Joonist lugeda märgitud numbrite järgi.

Märkused:

- Korraldajatel tagada liiklusohutus, seejuures vältida maanteed põhjendamatult pikaajalisi sulgemisi, lubatud ainult võistlajate tee ületamise ajaks.
- Korraldajatel tagada kõigile sulgemispiirkonda jäävatele kinnistutele juurdepääs.
- Reguleerijatel ja raja turvateenistusel on kohustus anda liiklejatele infot ümbersõidu võimaluste kohta.
- Ajutise liikluskorralduse korraldamisel lähtuda juhendist, „Riigiteede ajutine liikluskorraldus“ (MA 2018-009). Lisaks juhendile järgida ajutise liikluskorralduse nõudeid, mis on toodud teetööde tehnilises kirjelduses, majandus- ja taristuministri 13.07.18 määruses nr. 43 „Nõuded ajutise liikluskorraldusele“ ja teistes kehtestatud normdokumentides

LEPPEMÄRGID

Võistluste

P

Parkla

R

Liikluse korraldaja

30

Paigaldatav ajutine liiklusemärk

70

Olemasolev liiklusemärk

Lõunaliiklus

Sinu liikluskorraldaja

Turu 63, 51004, Tartu,

Telefon: +372 5248 400

E-post: info@lounaliiklus.ee

Koostas:

Indrek Vähi

Tellijä: Klubi Tartu Maraton

Projekti nimetus:

Suusamaraton

Objekti asukoht:

Elva ja Otepää

Joonis:

Ajutine liikluskorralduskeem

Kuupäev

12.01.2024

Töö nr:

010/24

Joonis nr :

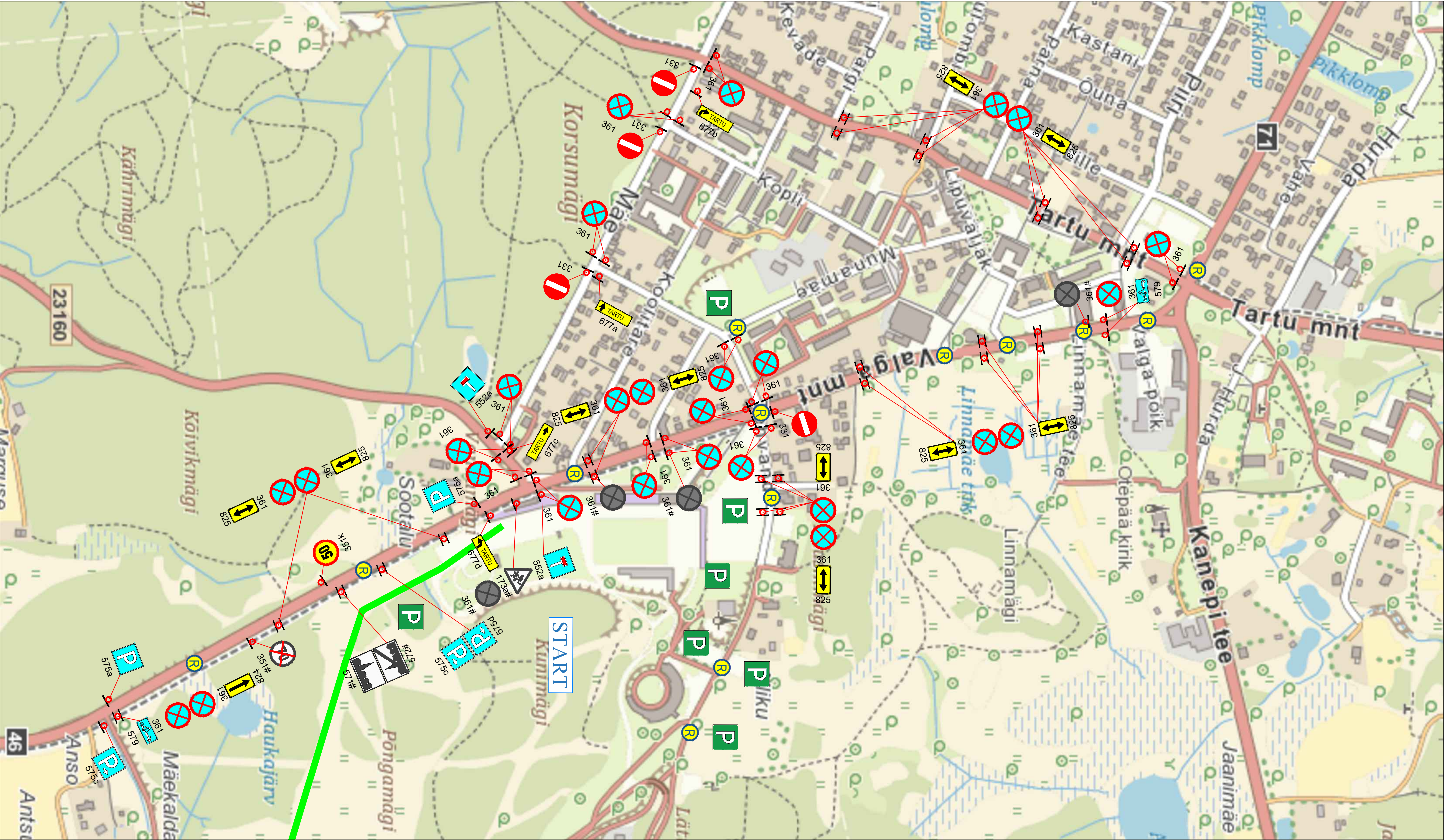
1 - (12)

Mootkava









Märkused:

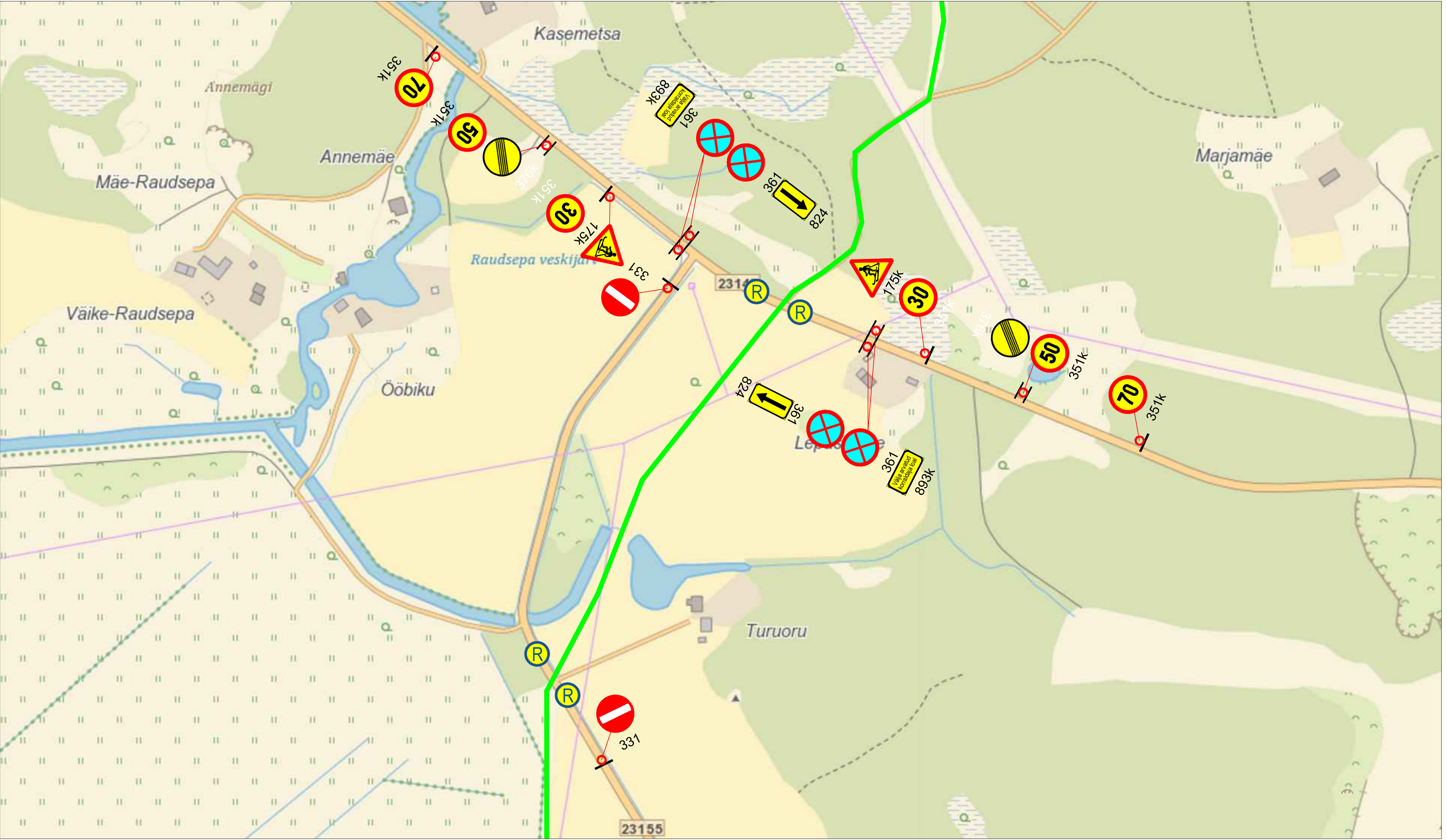
1. Muud olemasolevad liiklusmärgid, mis lähevad vastuollu antud ajutise ehitusaegse liikluskeemiga, tuleb kinnikatta.
2. Vajadusel korrigeerida liikluskeem tööetapil olukorra kohaseks.
3. Vajadusel lisada objektil täiendavaid liiklusmärke.
4. Ajutised ehitusaegsed liiklusmärgid tuleb paigaldada nii, et nad on liiklejale üheselt mõistetavad ja arusaadavad.
5. Tagada kogu ehitustööde vältel ajutiste liiklusmärkide püstitolek ja loetavus.
6. Joonist lugeda märgitud numbrite järgi.

Märkused:

1. Korraldajatel tagada liiklusohutus, seejuures vältida maanteedel põhjendamatu pikaajalisi sulgemisi, lubatud ainult võistlejate tee ületamise ajaks.
2. Korraldajatel tagada kõigile sulgemispiirkonda jäävatele kinnistutele juurdepääs.
3. Reguleerijatel ja raja turvateenistusel on kohustus anda liiklejatele infot ümbersõidu võimaluste kohta.
4. Ajutise liikluskorralduse korraldamisel lähtuda juhendist „Riigiteede ajutine liikluskorraldus“ (MA 2018-009). Lisaksjuhendile järgida ajutise liikluskorralduse nõudeid, mis on toodud teetööde tehnilises kirjelduses, majandus- ja taristuministri 13.07.18 määruses nr. 43 “Nõuded ajutisele liikluskorraldusele” ja teistes kehtestatud normdokumentides

LEPPEMÄRGID			 Lõunaliiklus Sinu liikluskorraldaja	Projekti nimetus: Suusamaraton	Kuupäev 12.01.2024
 Võistluste	 Parkla	 Paigaldatav ajutine liiklusmärk		Objekti asukoht: Otepää	Töö nr: 010/24
 Liikluse korraldaja	 Olemasolev liiklusmärk		Koostas: Indrek Vähi	Joonis nr : 2A - (12)	Joonis: Ajutine liikluskorralduskeem
			Tellija: Klubi Tartu Maraton		Möötka





Märkused:

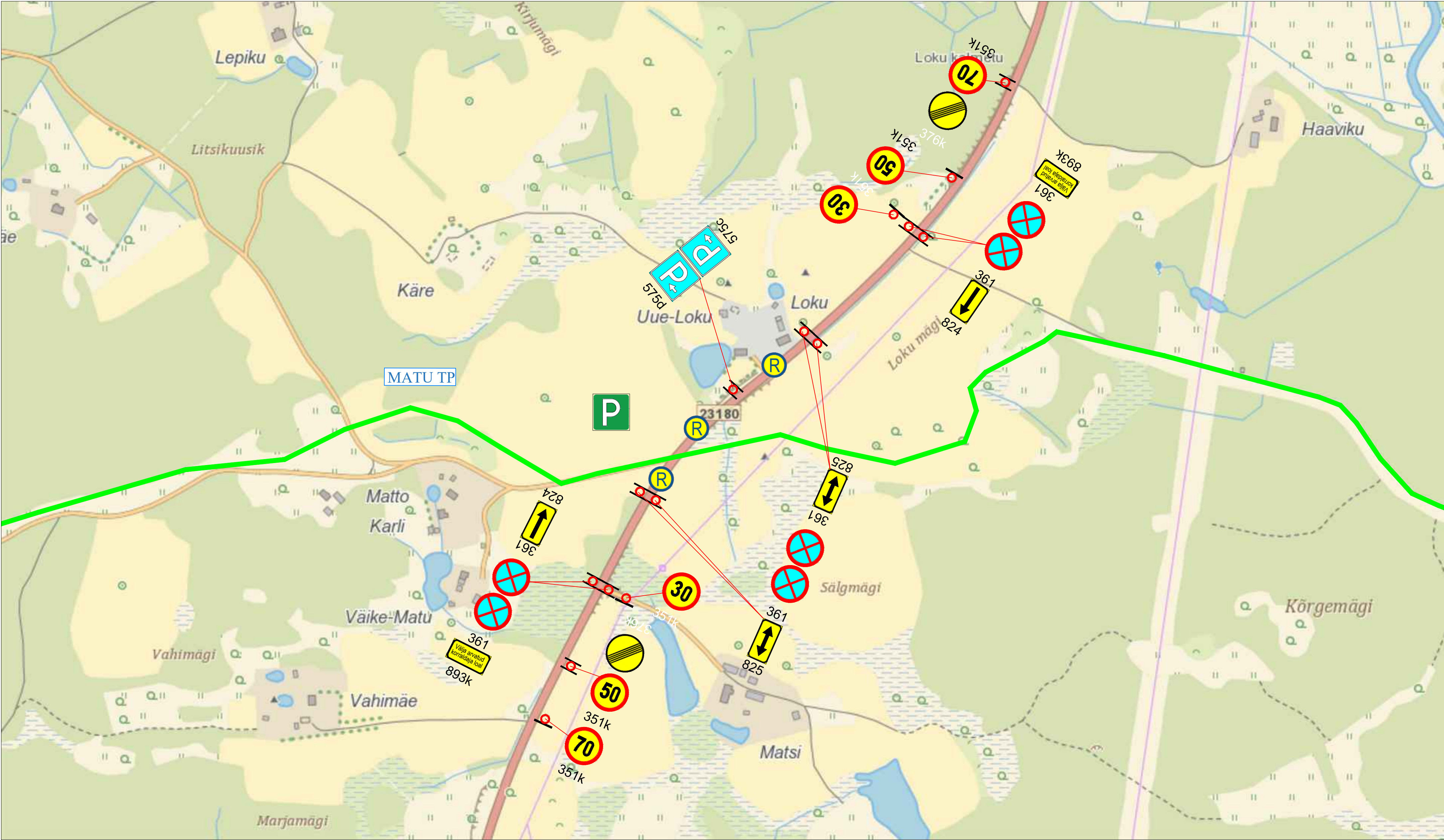
1. Muud olemasolevad liikluskärgid, mis lähevad vastuollu antud ajutise ehitusaegse liiklusskeemiga, tuleb kinnikatta.
2. Vajadusel korrigeerida liiklusskeem tööetapil olukorra kohaseks.
3. Vajadusel lisada objektile täiendavaid liikluskärgid.
4. Ajutised ehitusaegsed liikluskärgid tuleb paigaldada nii, et nad on liiklejale üheselt mõistetavad ja arusaadavad.
5. Tagada kogu ehitustööde vältel ajutiste liikluskärgide püstiolek ja loetavus.
6. Joonist lugeda märgitud numbrite järgi.

Märkused:

1. Korraldajatel tagada liiklusohutus, seejuures vältida maanteed põhjendamatu pikaajalisi sulgemisi, lubatud ainult võistlejate tee ületamise ajaks.
2. Korraldajatel tagada kõigile sulgemispiirkonda jäävatele kinnistutele juurdepääs.
3. Reguleerijatel ja raja turvateenistusel on kohustus anda liiklejatele infot ümbersõidu võimaluste kohta.
4. Ajutise liikluskorralduse korraldamisel lähtuda juhendist, "Riigiteede ajutine liikluskorraldus" (MA 2018-009). Lisaks juhendile järgida ajutise liikluskorralduse nõudeid, mis on toodud teetööde tehnilises kirjelduses, majandus- ja taristuministri 13.07.18 määruses nr. 43 "Nõuded ajutisele liikluskorraldusele" ja teistes kehtestatud normdokumentides

LEPPEMÄRGID			Projekti nimetus: Suusamaraton		Kuupäev 12.01.2024
	Võistluste		Objekti asukoht: Tee nr 23140 Sihva-Vidrike ületus		Töö nr: 010/24
	Parkla				Joonis nr : 3 - (12)
	Liikluse korraldaja		Joonis: <b>Ajutine liikluskorralduskeem</b>		Mõõtka
Lõunaliiklus Sinu liikluskorraldaja			Koostas: Indrek Vähi		
Turu 63, 51004, Tartu, Telefon: +372 5248 400 E-post: info@lounaliiklus.ee			Tellija: Klubi Tartu Maraton		





Märkused:

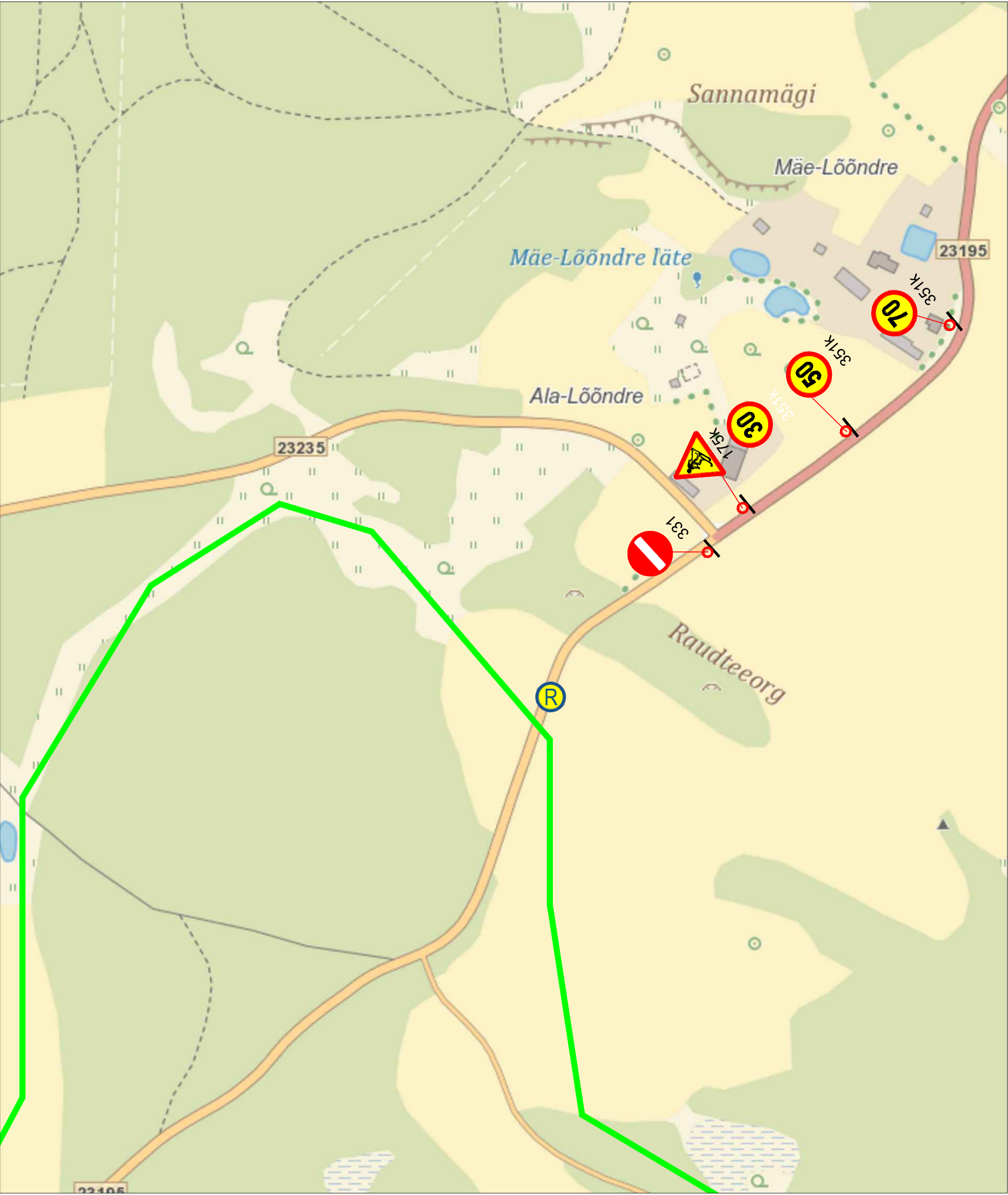
1. Muud olemasolevad liikluskärgid, mis lähevad vastuollu antud ajutise ehitusaegse liiklusskeemiga, tuleb kinnikatta.
2. Vajadusel korregeerida liiklusskeem töötapil olukorra kohaseks.
3. Vajadusel lisada objektile täiendavaid liikluskärgid.
4. Ajutised ehitusaegsed liikluskärgid tuleb paigaldada nii, et nad on liiklejale üheselt mõistetavad ja arusaadavad.
5. Tagada kogu ehitustööde vältel ajutiste liikluskärgide püstiolek ja loetavus.
6. Joonist lugeda märgitud numbrite järgi.

Märkused:

1. Korraldajatel tagada liiklusohutus, seejuures vältida maanteed põhjendamatult pikaajalisi sulgemisi, lubatud ainult võistlejate tee ületamise ajaks.
2. Korraldajatel tagada kõigile sulgemispiirkonda jäävatele kinnistutele juurdepääs.
3. Reguleerijatel ja raja turvateenistusel on kohustus anda liiklejatele infot ümbersõidu võimaluste kohta.
4. Ajutise liikluskorralduse korraldamisel lähtuda juhendist, "Riigiteede ajutine liikluskorraldus" (MA 2018-009). Lisaks juhendile järgida ajutise liikluskorralduse nõudeid, mis on toodud teetööde tehnilises kirjelduses, majandus- ja taristuministri 13.07.18 määruuses nr. 43 "Nõuded ajutisele liikluskorraldusele" ja teistes kehtestatud normdokumentides

LEPPEMÄRGID			Projekti nimetus: Suusamaraton	Kuupäev 12.01.2024
	Võistluste			
	Parkla		Objekti asukoht: Tee nr 23180 Restu-Sihva ületus (Matu)	Töö nr: 010/24
	Liikluse korraldaja			Joonis nr : 4 - (12)
			Joonis: <b>Ajutine liikluskorraldusskeem</b>	Mootkava



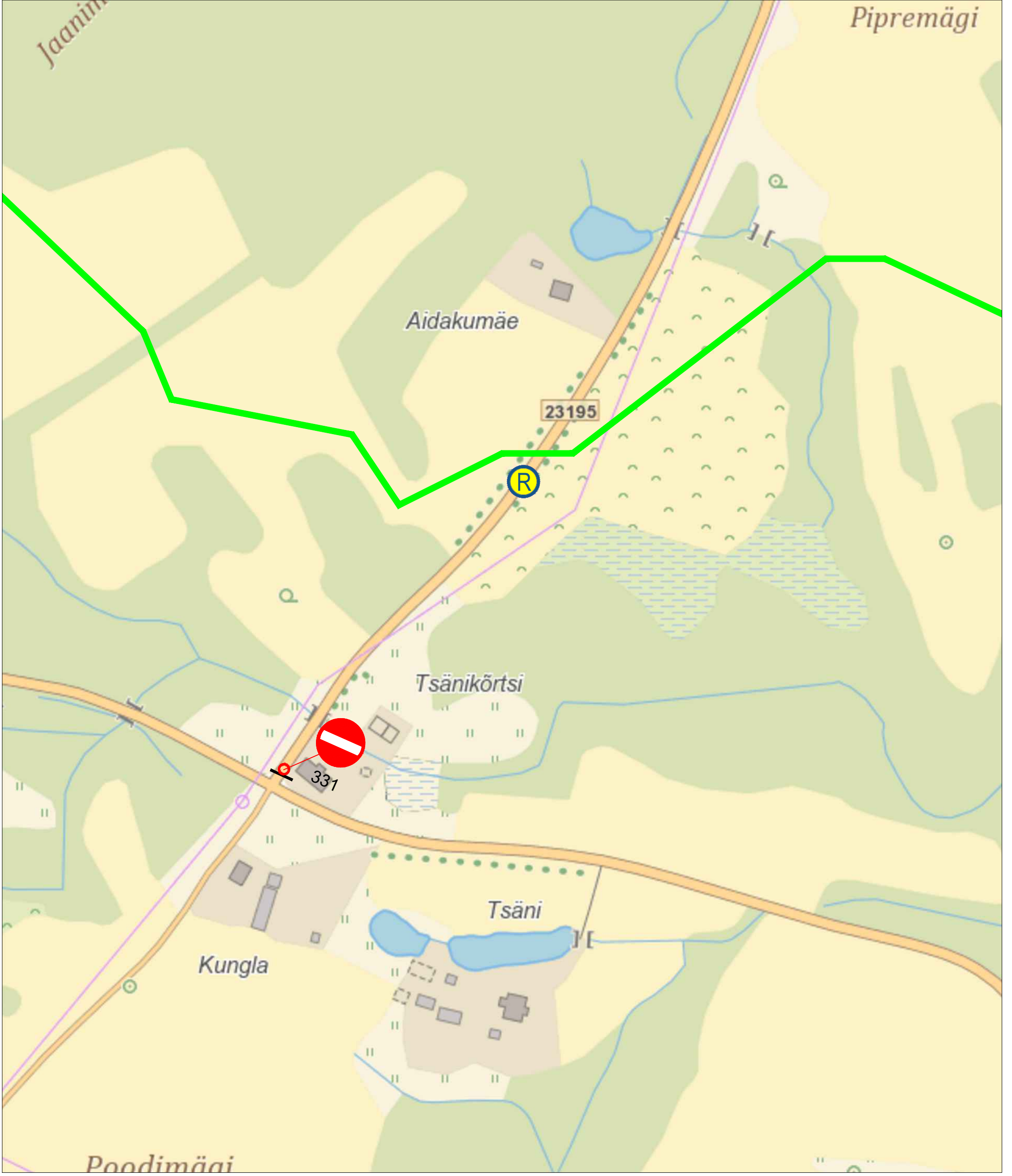


Märkused:

1. Muud olemasolevad liiklusemärgid, mis lähevad vastuollu antud ajutise ehitusaegse liiklusekeemiga, tuleb kinnikatta.
2. Vajadusel korrigeerida liiklusekeem tööetapil olukorra kohaseks.
3. Vajadusel lisada objektile täiendavaid liiklusemärgid.
4. Ajutised ehitusaegsed liiklusemärgid tuleb paigaldada nii, et nad on liiklejale üheselt mõistetavad ja arusaadavad.
5. Tagada kogu ehitustööde vältel ajutiste liiklusemärgide püstitolek ja loetavus.
6. Joonist lugeda märgitud numbrite järgi.

Märkused:

1. Korraldajatel tagada liiklusohutus, seejuures vältida maanteed põhjendamatult pikaajalisi sulgemisi, lubatud ainult võistlejate tee ületamise ajaks.
2. Korraldajatel tagada kõigile sulgemispiirkonda jäävatele kinnistutele juurdepääs.
3. Reguleerijatel ja raja turvateenistusel on kohustus anda liiklejatele infot ümbersõidu võimaluste kohta.
4. Ajutise liikluskorralduse korraldamisel lähtuda juhendist, „Riigiteede ajutine liikluskorraldus“ (MA 2018-009). Lisaksjuhendile järgida ajutise liikluskorralduse nõudeid, mis on toodud teetööde tehnilises kirjelduses, majandus- ja taristuministri 13.07.18 määruses nr. 43 „Nõuded ajutisele liikluskorraldusele“ ja teistes kehtestatud normdokumentides



LEPPEMÄRGID

- Võistluste
- P

Parkla
- R

Liikluse korraldaja
- 30

Paigaldatav ajutine liiklusemärk
- 70

Olemasolev liiklusemärk



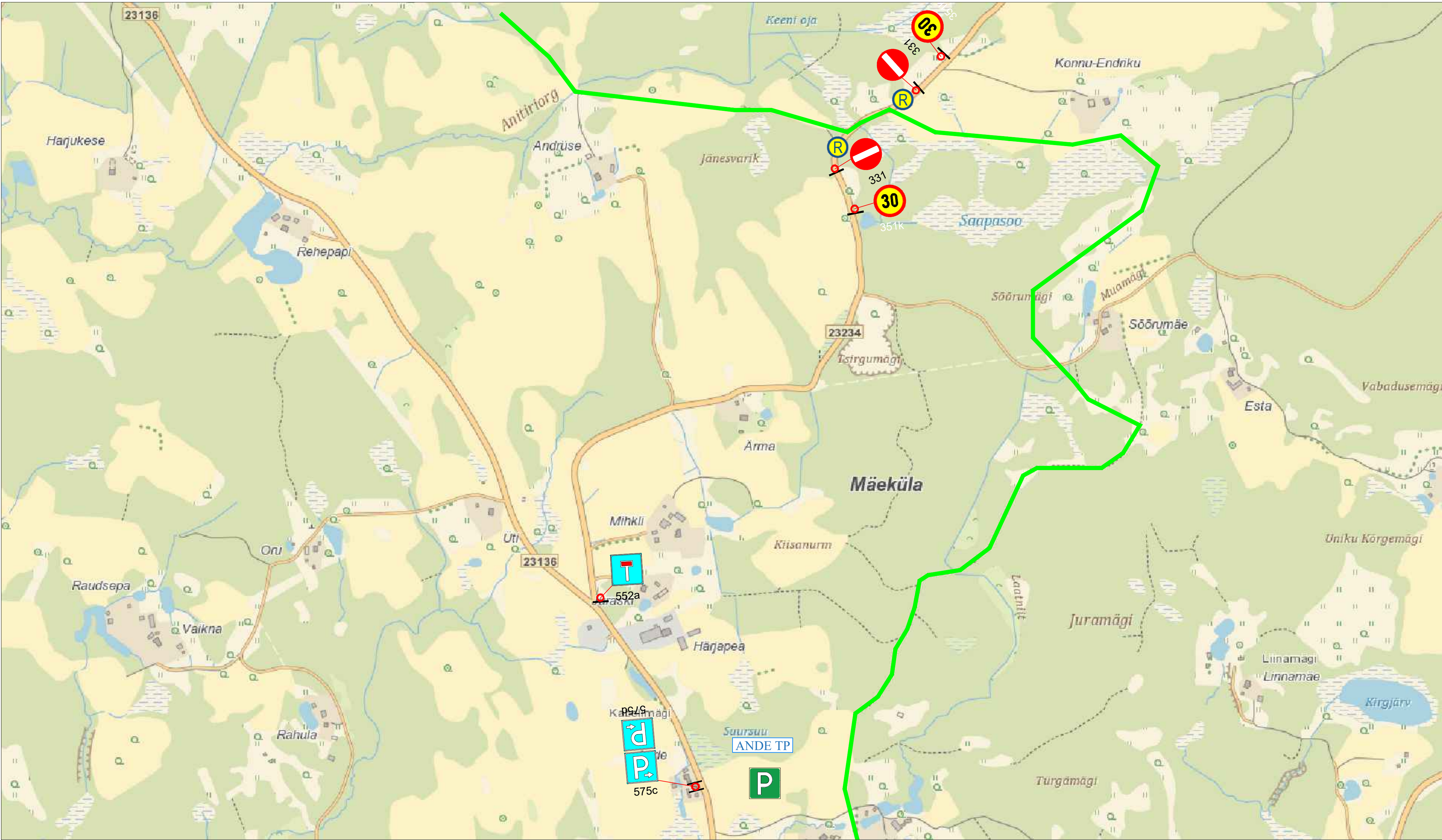
Turu 63, 51004, Tartu,  
Telefon: +372 5248 400  
E-post: info@lounaliiklus.ee

Koostas: Indrek Vähi

Tellijä: Klubi Tartu Maraton

Projekti nimetus: Suusamaraton	Kuupäev 12.01.2024
Objekti asukoht: Tee nr 23195 ületus	Töö nr: 010/24
Joonis: Ajutine liikluskorralduskeem	Joonis nr : 5 - (12)
	Mootkava





Märkused:

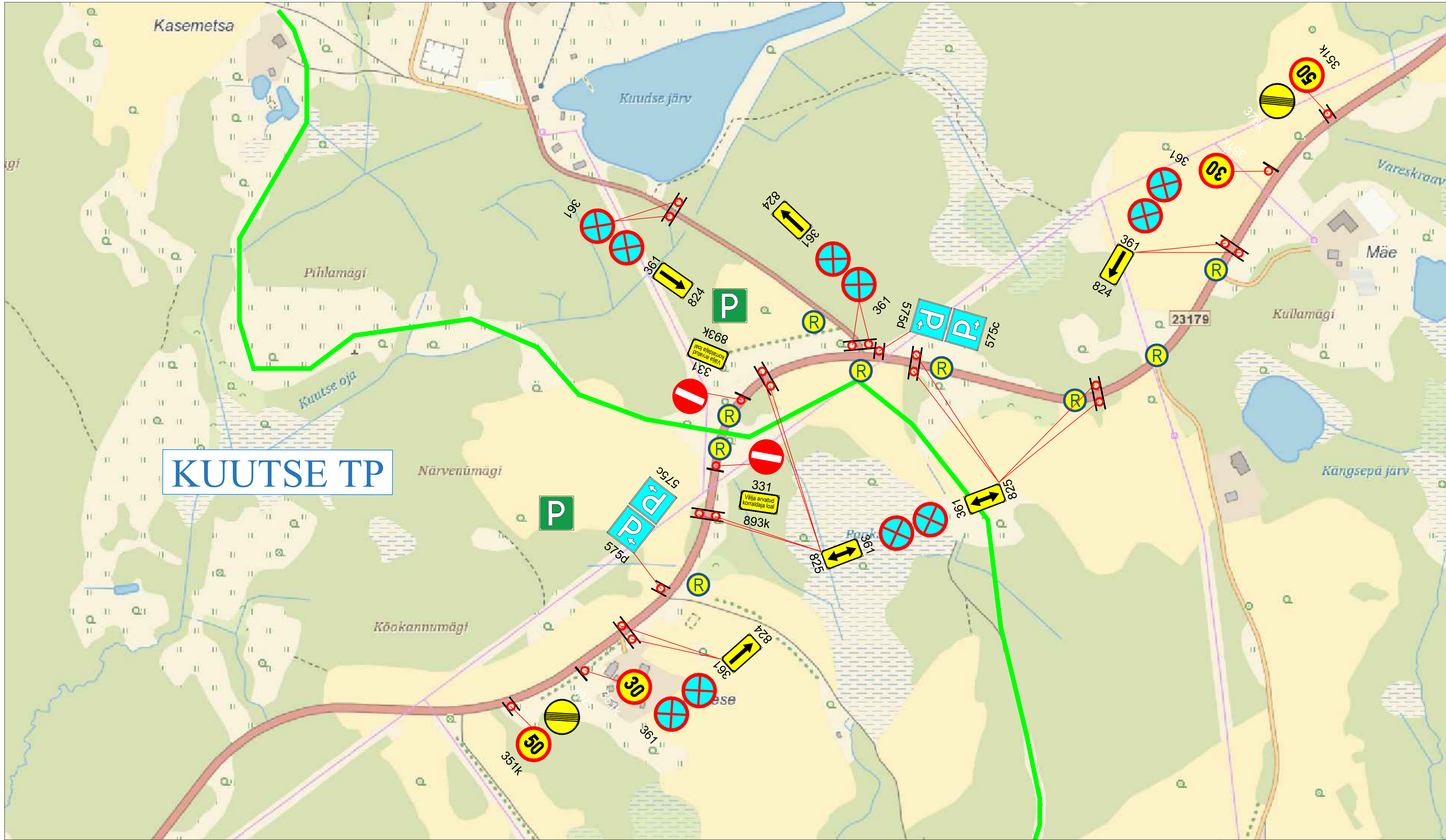
1. Muud olemasolevad liikluskärgid, mis lähevad vastuollu antud ajutise ehitusaegse liiklusskeemiga, tuleb kinnikatta.
2. Vajadusel korrigeerida liiklusskeem tööetapil olukorra kohaseks.
3. Vajadusel lisada objektile täiendavaid liikluskärgid.
4. Ajutised ehitusaegsed liikluskärgid tuleb paigaldada nii, et nad on liiklejale üheselt mõistetavad ja arusaadavad.
5. Tagada kogu ehitustööde vältel ajutiste liikluskärgide püstiolek ja loetavus.
6. Joonist lugeda märgitud numbrite järgi.

Märkused:

1. Korraldajatel tagada liiklusohutus, seejuures vältida maanteed põhjendamatult pikaajalisi sulgemisi, lubatud ainult võistlejate tee ületamise ajaks.
2. Korraldajatel tagada kõigile sulgemispiirkonda jäävatele kinnistutele juurdepääs.
3. Reguleerijatel ja raja turvateenistusel on kohustus anda liiklejatele infot ümbersõidu võimaluste kohta.
4. Ajutise liikluskorralduse korraldamisel lähtuda juhendist, Riigiteede ajutine liikluskorraldus“ (MA 2018-009). Lisaksjuhendile järgida ajutise liikluskorralduse nõudeid, mis on toodudteetööde tehnilises kirjelduses, majandus- ja taristuministri 13.07.18 määrmuses nr. 43 “Nõuded ajutisele liikluskorraldusele” ja teistes kehtestatud normdokumentides

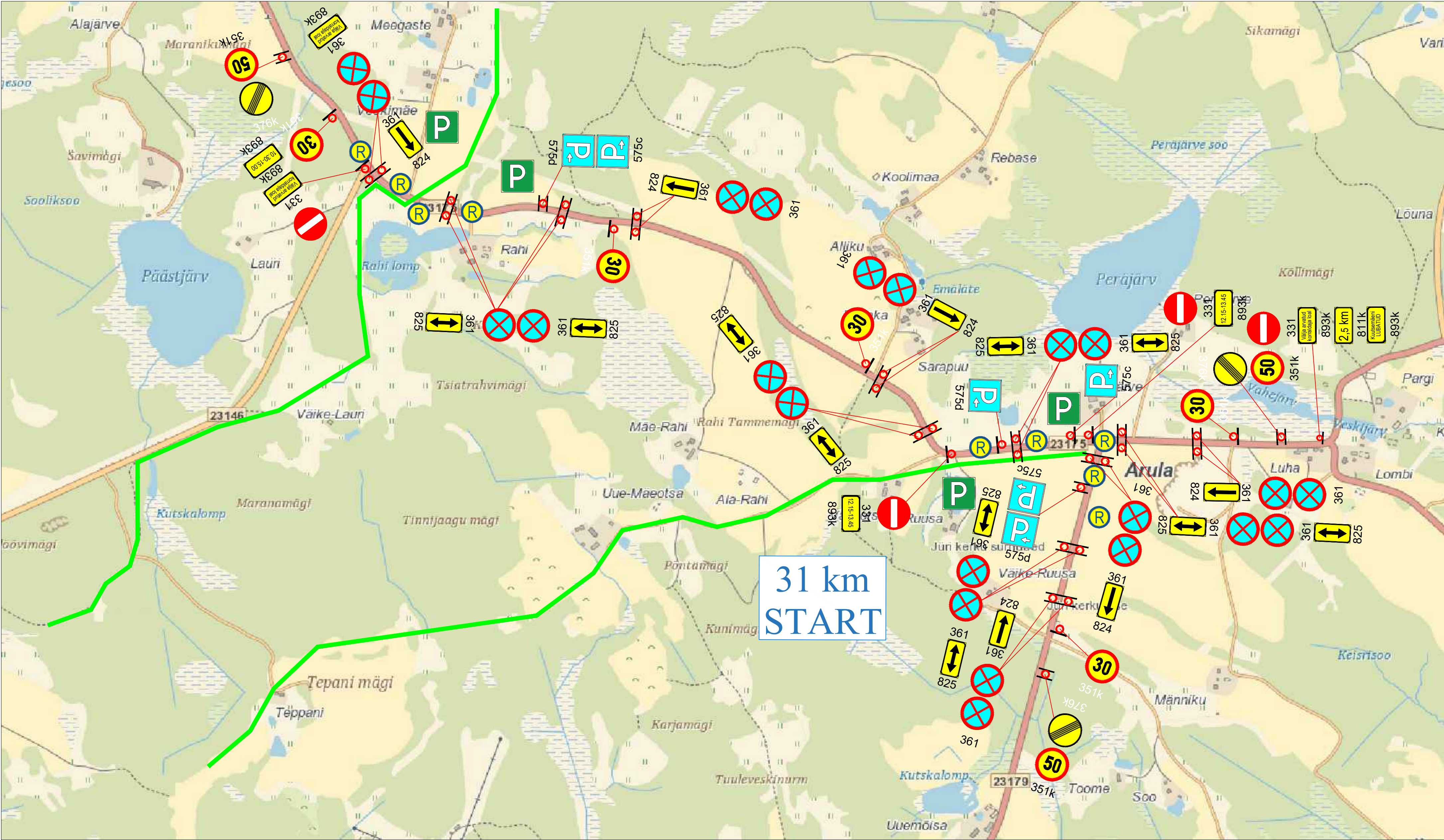
LEPPEMÄRGID			<div> Sinu liikluskorraldaja</div> <div>Turu 63, 51004, Tartu, Telefon: +372 5248 400 E-post: info@lounaliiklus.ee</div> <div><div>Koostas:</div><div>Indrek Vähi</div></div> <div>Tellija: Klubi Tartu Maraton</div>	Projekti nimetus: Suusamaraton		Kuupäev 12.01.2024	
<div><div></div></div>	Võistlustrass	<div><div>30</div></div>		Paigaldatav ajutine liiklusmärk	Objekti asukoht: Tee nr 23234 ületus (Ande)		Töö nr: 010/24
<div><div>P</div></div>	Parkla						Joonis nr : 6 - (12)
<div><div>R</div></div>	Liikluse korraldaja	<div><div>70</div><div>351#</div></div>		Olemasolev liiklusmärk	Joonis: Ajutine liikluskorraldusskeem		Mõõtkava





Märkused:	<div>1. Muud olemasolevad liiklusemärgid, mis lähevad vastuollu antud ajutise ehitusaegse liiklusekeemiga, tuleb kinnikatta.</div> <div>2. Vajadusel korrigeerida liiklusekeem tööetapil olukorra kohaseks.</div> <div>3. Vajadusel lisada objektile täiendavaid liiklusemärgid.</div> <div>4. Ajutised ehitusaegsed liiklusemärgid tuleb paigaldada nii, et nad on liiklejale üheselt mõistetavad ja arusaadavad.</div> <div>5. Tagada kogu ehitustööde vältel ajutiste liiklusemärgide püstitolek ja loetavus.</div> <div>6. Joonist lugeda märgitud numbrite järgi.</div>	<div>Märkused:</div> <div>1. Korraldajatel tagada liikluseohutus, seejuures vältida maanteed põhjendamatult pikaajalisi sulgemisi, lubatud ainult võistlejate tee ületamise ajaks.</div> <div>2. Korraldajatel tagada kõigile sulgemispiirkonda jäävatele kinnistutele juurdepääs.</div> <div>3. Reguleerijatel ja raja turvateenistusel on kohustus anda liiklejatele infot ümbersõidu võimaluste kohta.</div> <div>4. Ajutise liiklusekorralduse korraldamisel lähtuda juhendist, "Riigiteede ajutine liiklusekorraldus" (MA 2018-009). Lisaks juhendile järgida ajutise liiklusekorralduse nõudeid, mis on toodud teetööde tehnilises kirjelduses, majandus- ja taristuministri 13.07.18 määruses nr. 43 "Nõuded ajutisele liiklusekorraldusele" ja teistes kehtestatud normdokumentides</div>	<div>LEPPEMÄRGID</div> <div><div><div></div><div>Võistluste</div></div><div><div></div><div>Paigaldatav ajutine liiklusemärk</div></div><div><div></div><div>Parkla</div></div><div><div></div><div>Liikluse korraldaja</div></div><div><div></div><div>Olemasolev liiklusemärk</div></div></div>		<div><div><div><div><div></div><div>Lõunaliiklus</div><div>Sinu liiklusekorraldaja</div></div><div>Turu 63, 51004, Tartu, Telefon: +372 5248 400 E-post: info@lounaliiklus.ee</div></div><div><div>Koostas:</div><div>Indrek Vähi</div></div><div>Tellija: Klubi Tartu Maraton</div></div></div>	<div><div>Projekti nimetus: Suusamaraton</div><div>Objekti asukoht: Tee nr 23179 ületus (Kuutsemäe)</div><div>Joonis: Ajutine liiklusekorralduskeem</div></div>	<div><div>Kuupäev 12.01.2024</div><div>Töö nr: 010/24</div><div>Joonis nr : 7 - (12)</div><div>Möötkava</div></div>
-----------	--	---	---	--	--	---	---





Märkused:

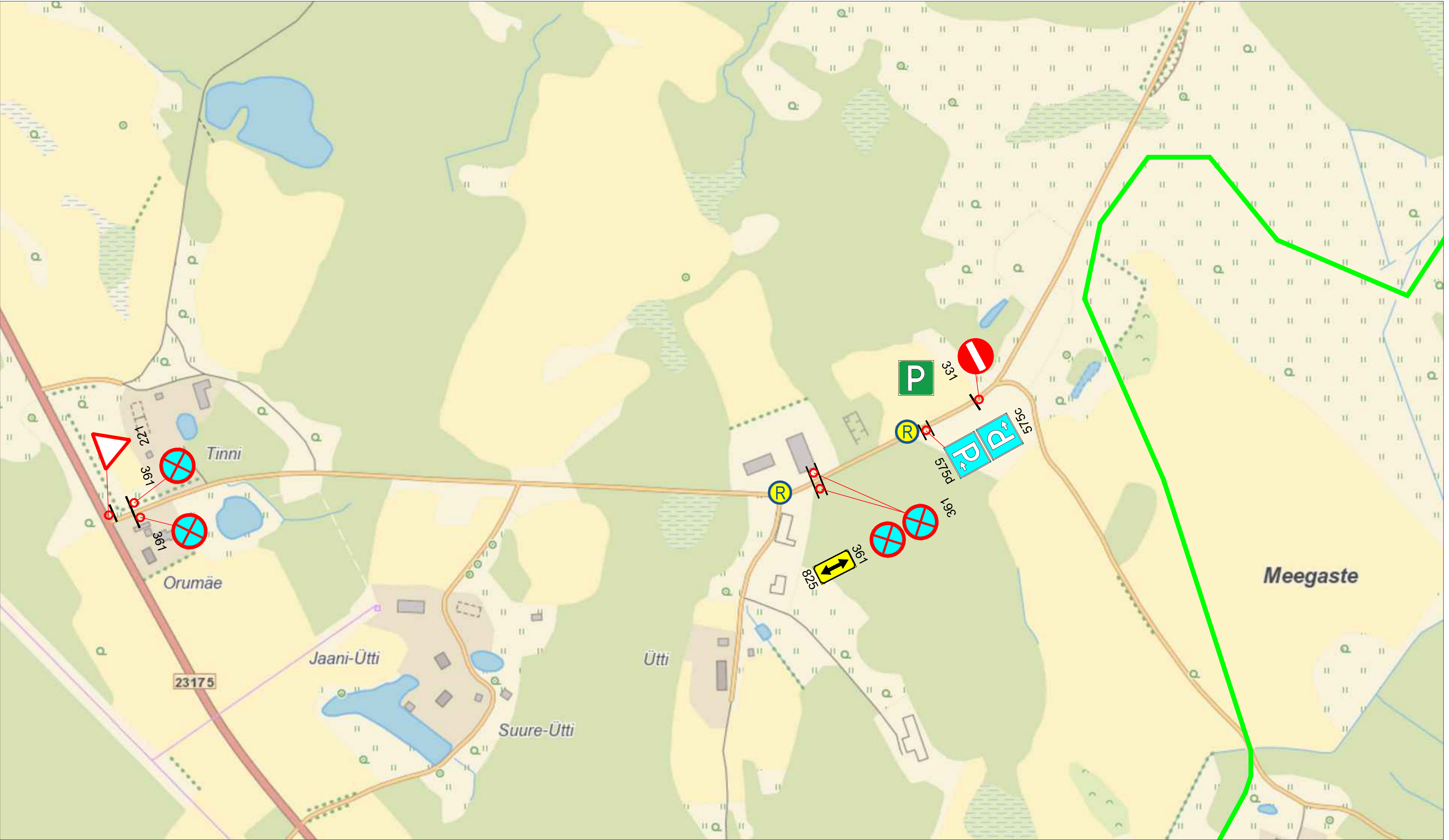
1. Muud olemasolevad liikluskärgid, mis lähevad vastuollu antud ajutise ehitusaegse liikluskärgiga, tuleb kinnikatta.
2. Vajadusel korjigeerida liikluskärg tööetapil olukorra kohaseks.
3. Vajadusel lisada objektile täiendavaid liikluskärgi.
4. Ajutised ehitusaegsed liikluskärgid tuleb paigaldada nii, et nad on liiklejale üheselt mõistetavad ja arusaadavad.
5. Tagada kogu ehitustööde vältel ajutiste liikluskärgide püstiolek ja loetavus.
6. Joonist lugeda märgitud numbrite järgi.

Märkused:

1. Korraldajatel tagada liiklusohutus, seejuures vältida maanteed põhjendamatult pikaajalisi sulgemisi, lubatud ainult võistlejate tee ületamise ajaks.
2. Korraldajatel tagada kõigile sulgemispiirkonda jäävatele kinnistutele juurdepääs.
3. Reguleerijatel ja raja turvateenistusel on kohustus anda liiklejatele infot ümbersõidu võimaluste kohta.
4. Ajutise liikluskorralduse korraldamisel lähtuda juhendist, Riigiteede ajutine liikluskorraldus“ (MA 2018-009). Lisaksjuhendile järgida ajutise liikluskorralduse nõudeid, mis on toodud teetööde tehnilises kirjelduses, majandus- ja taristuministri 13.07.18 määruses nr. 43 “Nõuded ajutisele liikluskorraldusele” ja teistes kehtestatud normdokumentides

LEPPEMÄRGID			 Lõunaliiklus Sinu liikluskorraldaja Turu 63, 51004, Tartu, Telefon: +372 5248 400 E-post: info@lounaliiklus.ee Koostas: Indrek Vähi Tellija: Klubi Tartu Maraton	Projekti nimetus: Suusamaraton Objekti asukoht: Meegaste ja 31 km start Joonis: <b>Ajutine liikluskorralduskeem</b>	Kuupäev 12.01.2024 Töö nr: 010/24 Joonis nr : 8 - (12) Mootkava
	Võistlustass				
	Parkla				
	Liikluse korraldaja				





Märkused:

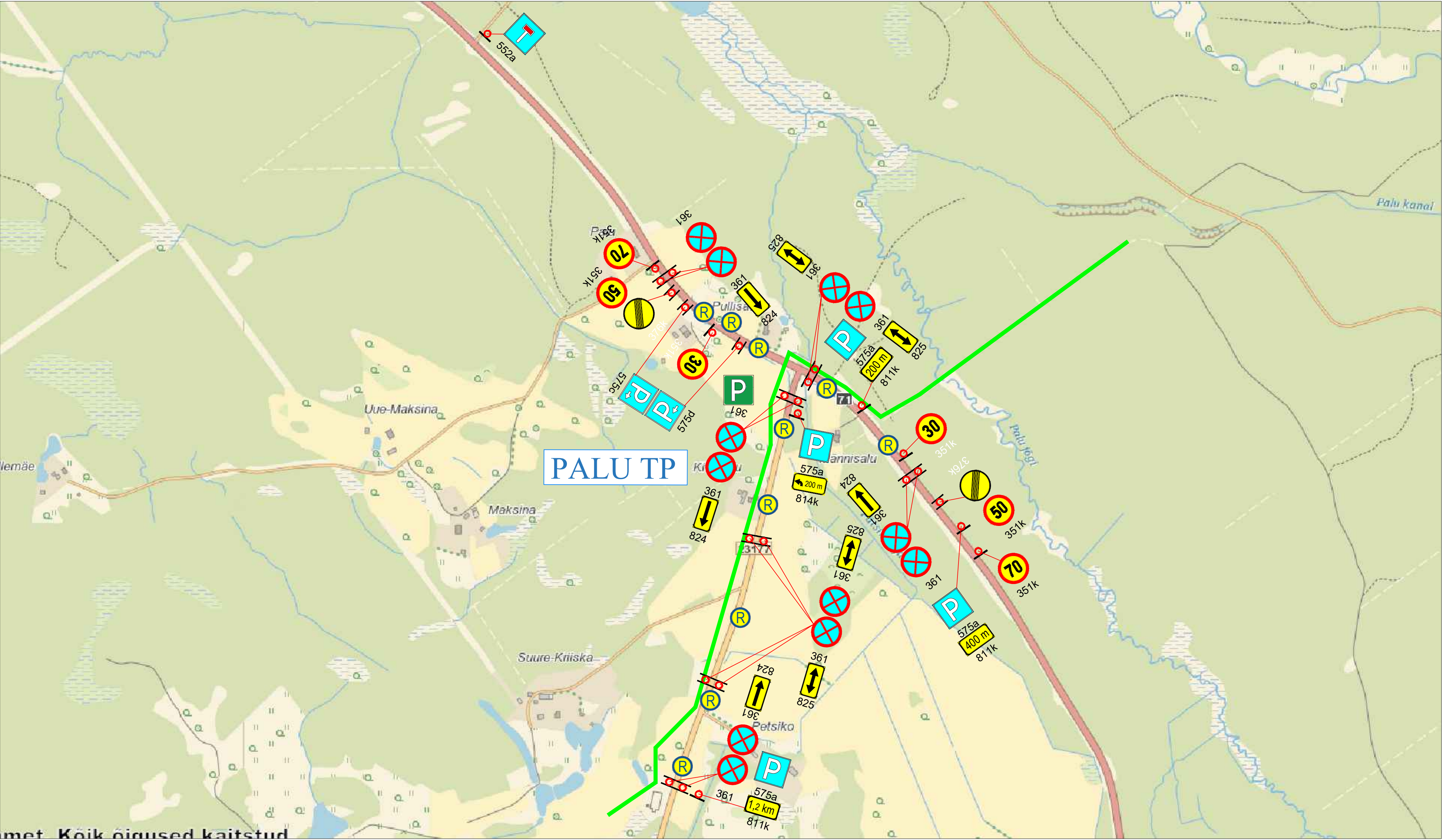
1. Muud olemasolevad liikluskärgid, mis lähevad vastuollu antud ajutise ehitusaegse liiklusskeemiga, tuleb kinnikatta.
2. Vajadusel korrigeerida liiklusskeem tööetapil olukorra kohaseks.
3. Vajadusel lisada objektile täiendavaid liikluskärgid.
4. Ajutised ehitusaegsed liikluskärgid tuleb paigaldada nii, et nad on liiklejale üheselt mõistetavad ja arusaadavad.
5. Tagada kogu ehitustööde vältel ajutiste liikluskärgide püstiolek ja loetavus.
6. Joonist lugeda märgitud numbrite järgi.

Märkused:

1. Korraldajatel tagada liiklusohutus, seejuures vältida maanteed põhjendamatult pikaaajalisi sulgemisi, lubatud ainult võistlejate tee ületamise ajaks.
2. Korraldajatel tagada kõigile sulgemispiirkonda jäävatele kinnistutele juurdepääs.
3. Reguleerijatel ja raja turvateenistusel on kohustus anda liiklejatele infot ümbersõidu võimaluste kohta.
4. Ajutise liikluskorralduse korraldamisel lähtuda juhendist, „Riigiteede ajutine liikluskorraldus“ (MA 2018-009). Lisaksjuhendile järgida ajutise liikluskorralduse nõudeid, mis on toodud teetööde tehnilises kirjelduses, majandus- ja taristuministri 13.07.18 määruses nr. 43 “Nõuded ajutisele liikluskorraldusele” ja teistes kehtestatud normdokumentides

LEPPEMÄRGID			 <div>Turu 63, 51004, Tartu, Telefon: +372 5248 400 E-post: info@lounaliiklus.ee</div>	Projekti nimetus: Suusamaraton		Kuupäev 12.01.2024	
	Võistlustrass			Paigaldatav ajutine liiklusmärk	Objekti asukoht: Meegaste (Peebu)		Töö nr: 010/24
	Parkla						Joonis nr : 9 - (12)
	Liikluse korraldaja			Olemasolev liiklusmärk	Joonis: <b>Ajutine liikluskorraldusskeem</b>	Mõõtkava	





Märkused:

1. Muud olemasolevad liiklusmärgid, mis lähevad vastuollu antud ajutise ehitusaegse liiklusskeemiga, tuleb kinnikatta.
2. Vajadusel korrigeerida liiklusskeem tööetapil olukorra kohaseks.
3. Vajadusel lisada objektile täiendavaid liiklusmärke.
4. Ajutised ehitusaegsed liiklusmärgid tuleb paigaldada nii, et nad on liiklejale üheselt mõistetavad ja arusaadavad.
5. Tagada kogu ehitustööde vältel ajutiste liiklusmärkide püstiolek ja loetavus.
6. Joonist lugeda märgitud numbrite järgi.

Märkused:

1. Korraldajatel tagada liiklusohutus, seejuures vältida maanteedel põhjendamatult pikaajalisi sulgemisi, lubatud ainult võistlejate tee ületamise ajaks.
2. Korraldajatel tagada kõigile sulgemispiirkonda jäävatele kinnistutele juurdepääs.
3. Reguleerijatel ja raja turvateenistusel on kohustus anda liiklejatele infot ümbersõidu võimaluste kohta.
4. Ajutise liikluskorralduse korraldamisel lähtuda juhendist, "Riigiteede ajutine liikluskorraldus" (MA 2018-009). Lisaks juhendile järgida ajutise liikluskorralduse nõudeid, mis on toodud teetööde tehnilises kirjelduses, majandus- ja taristuministri 13.07.18 määruses nr. 43 "Nõuded ajutisele liikluskorraldusele" ja teistes kehtestatud normdokumentides

LEPPEMÄRGID

- Võistluste
- P

Parkla
- R

Liikluse korraldaja
- 30

Paigaldatav ajutine liiklusmärk
- 70

Olemasolev liiklusmärk



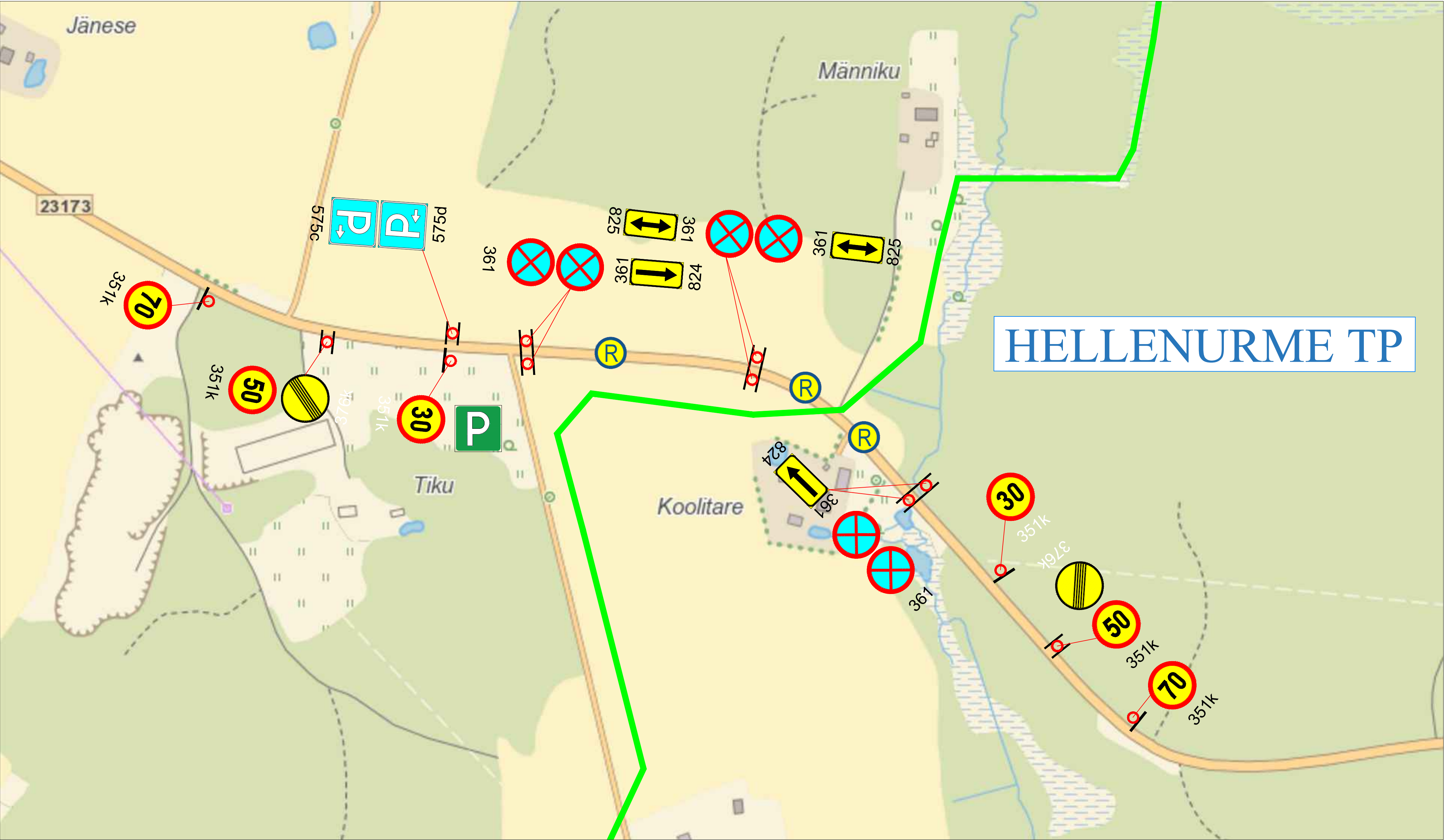
Turu 63, 51004, Tartu,  
Telefon: +372 5248 400  
E-post: info@lounaliiklus.ee

Koostas: Indrek Vähi

Tellijä: Klubi Tartu Maraton

Projekti nimetus: Suusamaraton	Kuupäev 12.01.2024
Objekti asukoht: Tee nr 71 Rõngu-Otepää-Kanepi ületus (Palu)	Töö nr: 010/24
Joonis: Ajutine liikluskorralduskeem	Joonis nr : 10 - (12)
	Mootkava





Märkused:

1. Muud olemasolevad liiklusmärgid, mis lähevad vastuollu antud ajutise ehitusaegse liiklusskeemiga, tuleb kinnikatta.
2. Vajadusel korrigeerida liiklusskeem tööetapil olukorra kohaseks.
3. Vajadusel lisada objektile täiendavaid liiklusmärke.
4. Ajutised ehitusaegsed liiklusmärgid tuleb paigaldada nii, et nad on liiklejale üheselt mõistetavad ja arusaadavad.
5. Tagada kogu ehitustööde vältel ajutiste liiklusmärkide püstiolek ja loetavus.
6. Joonist lugeda märgitud numbrite järgi.

Märkused:

1. Korraldajatel tagada liiklusohutus, seejuures vältida maanteedel põhjendamatult pikaajalisi sulgemisi, lubatud ainult võistlejate tee ületamise ajaks.
2. Korraldajatel tagada kõigile sulgemispiirkonda jäävatele kinnistutele juurdepääs.
3. Reguleerijatel ja raja turvateenistusel on kohustus anda liiklejatele infot ümbersõidu võimaluste kohta.
4. Ajutise liikluskorralduse korraldamisel lähtuda juhendist, "Riigiteede ajutine liikluskorraldus" (MA 2018-009). Lisaks juhendile järgida ajutise liikluskorralduse nõudeid, mis on toodud teetööde tehnilises kirjelduses, majandus- ja taristuministri 13.07.18 määruses nr. 43 "Nõuded ajutisele liikluskorraldusele" ja teistes kehtestatud normdokumentides

LEPPEMÄRGID			 <b>Lõunaliiklus</b> Sinu liikluskorraldaja	Projekti nimetus: Suusamaraton		Kuupäev 12.01.2024	
	Võistlustrass			Paigaldatav ajutine liiklusmärk	Objekti asukoht: Tee nr 23173 ületus (Hellenurme)		Töö nr: 010/24
		Parkla					Joonis nr : 11 - (12)
		Liikluse korraldaja			Olemasolev liiklusmärk	Joonis: <b>Ajutine liikluskorraldusskeem</b>	
			</				



